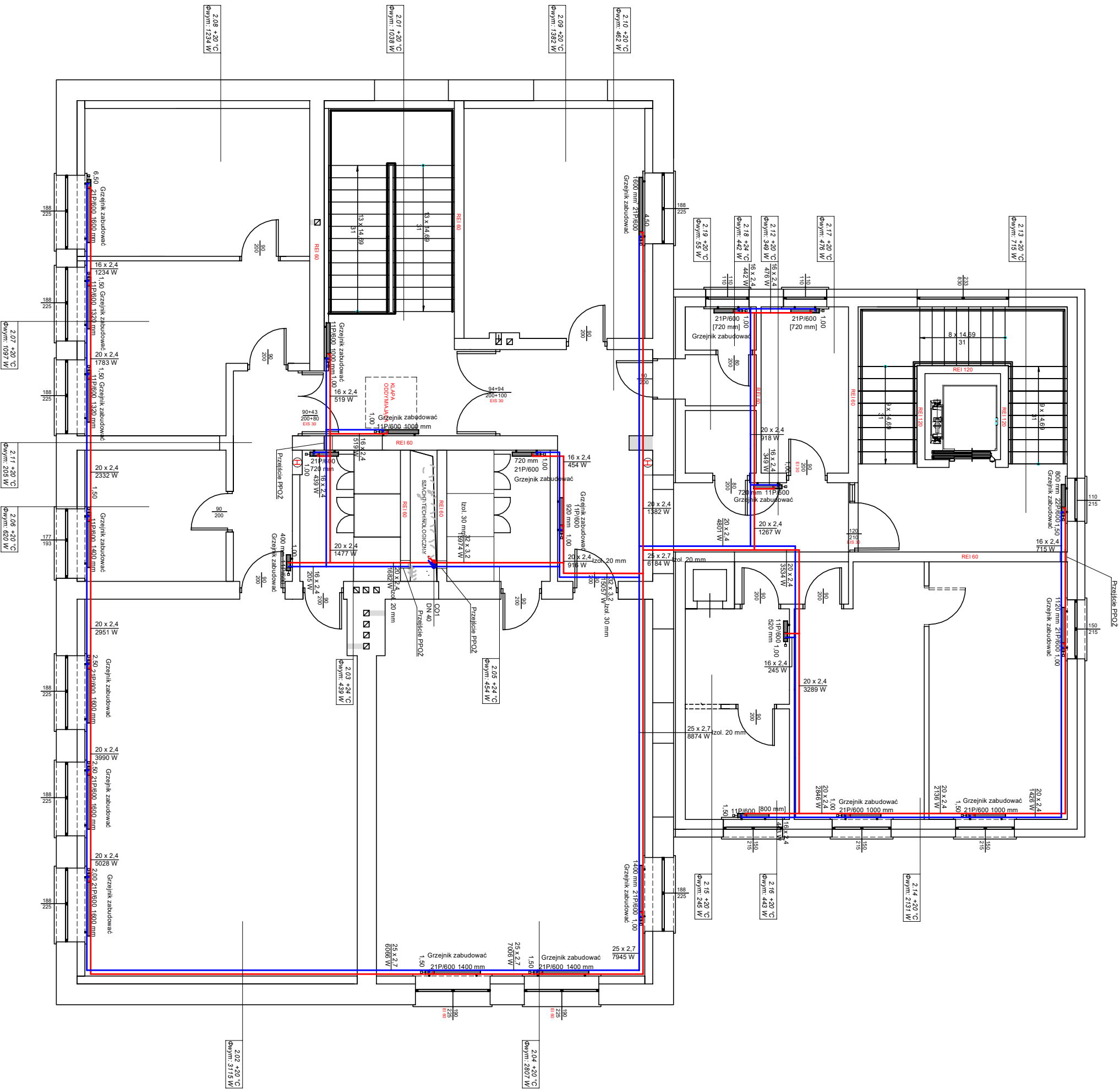


UNWAGA  
RYSUNKI ORAZ CZĘŚĆ OPISOWA SĄ CZĘŚCIAMI PROJEKTU WZajemnie  
UZUPEŁNIAJĄCYMI SIĘ.  
INFORMACJE ZAWARTÉ NA RYSUNKACH A NIE UJĘTE W CZĘŚCI OPISOWEJ  
LUB NIE POKAZANE NA RYSUNKACH A UJĘTE W CZĘŚCI OPISOWEJ NALEŻY  
WYKONYWAĆ JAKBY BYŁY ZAWARTÉ W OBU.



<div><div>STUDIO</div><div>ARCHITEKTURA</div><div>Piotr Cwirko</div></div>	Projekt: <b>SANTARNA</b>	
	Skala:	Makro / regionalna
STUDIO ARCHITEKTURA Piotr Cwirko ul. Rynek 3, 66-77 40 05 310, 66-042 406, e-mail: biuro@studioarchitektura.com	Data: <b>18.03.2024r.</b>	
ROZBUDOWA I NADBUDOWA BUDYNKU SZKOŁY Z ADAPTACJĄ NA BUDYNEK PRZEDSZKOŁA WRAZ Z CZĘŚCIĄ POD OPIĘKĘ DLA DZIECI DO LAT 3		
Investor:	Gmina Świecie, 47-364 Świecie, Rynek 4	
Adres budowy:	Świecie, ul. Świerkiewicza 3, nr działki ewidencyjnej 735/11 jednostka ewidencyjna 10503, 4 Świecie, miasto. obieg ewidencyjny: 0001 Świecie	
Projektant instalacji sanitarnych:	mgr inż. Oskar Wołyni	PROJEKT
Sprawdzający instalacje sanitarne:	mgr inż. Alfred Matuśczak	PROJEKT
Opracował:	Maciej Gądek	PROJEKT

[illegible]

Przejdźcie przez przegrody  
wykonać poprzez  
zabezpieczonych przeciwpożarowo  
kolumnie ognioochronne  
Przewody instalacji CO należy  
izolować termicznie izolacją z  
poliuretanowej w osłonie z PCV